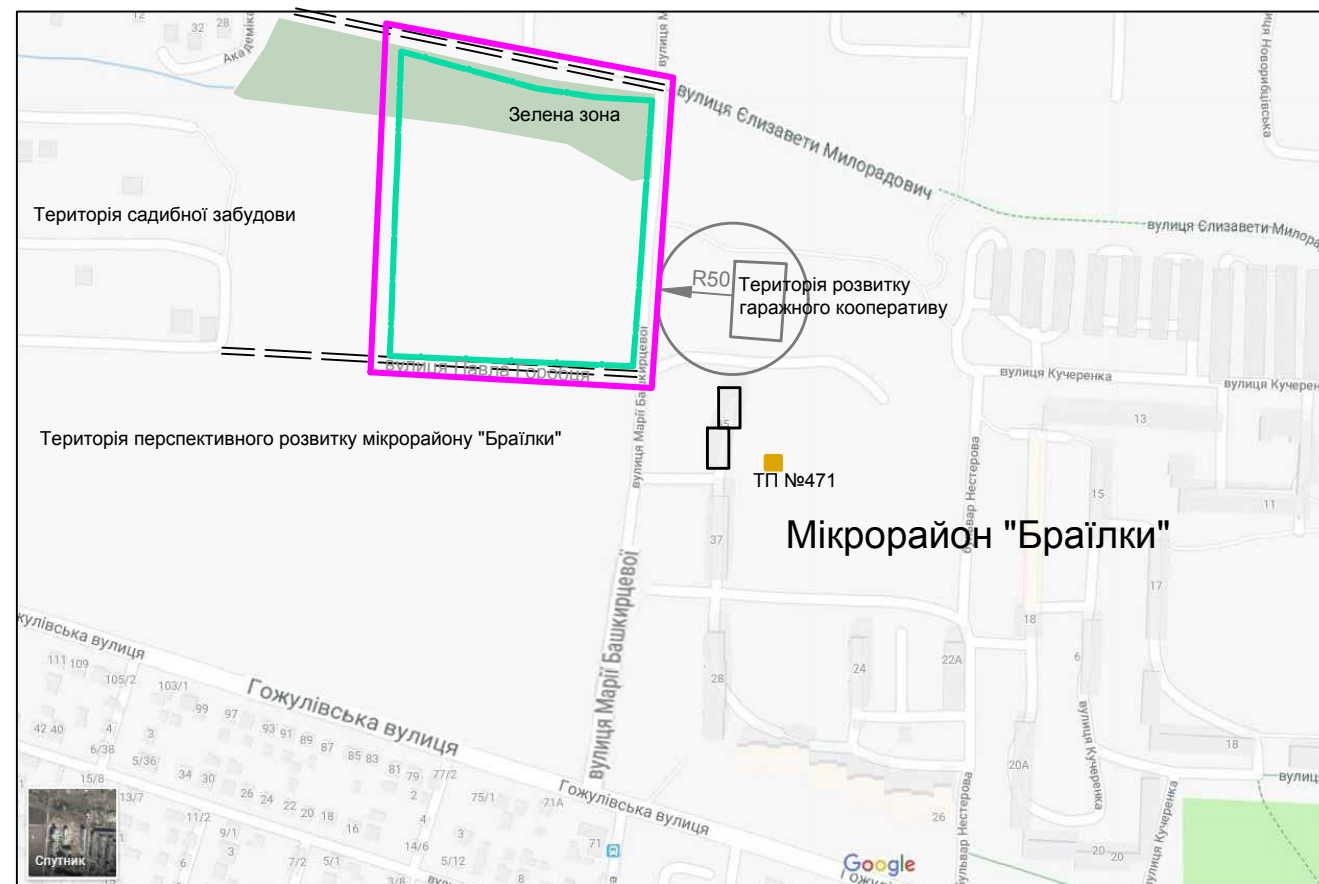


Схема розташування території у планувальній структурі району.
М 1:5000



Умовні позначення





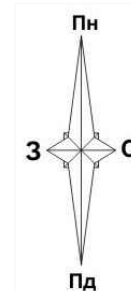
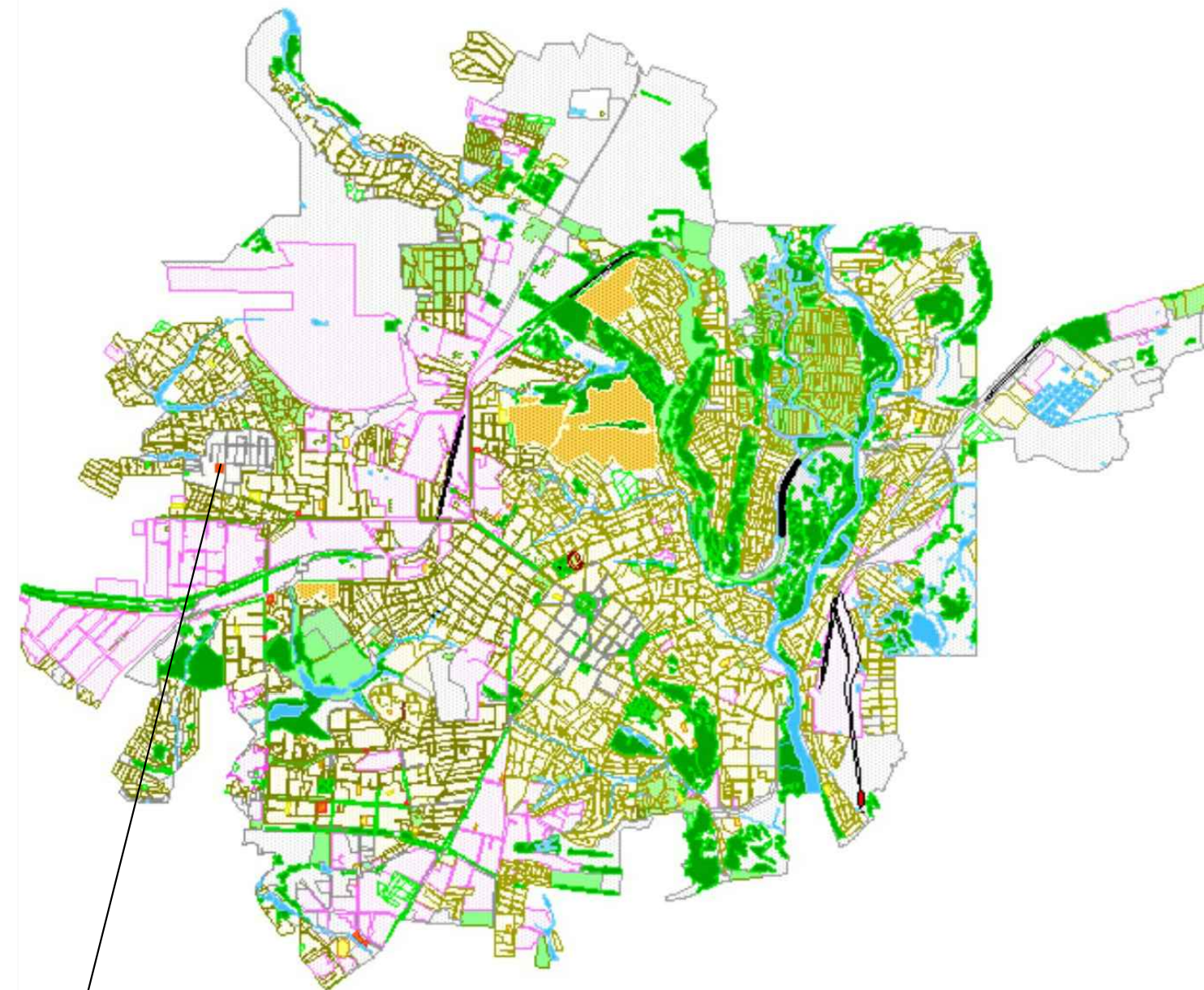
-  Межі території кварталу для розробки детального плану території
-  Умовні межі проектування
-  Розмір санітарно-захисної зони території розвитку гаражного кооперативу
-  Трансформаторна підстанція ТП №471

Схема розташування території у планувальній структурі міста.
(Безмасштабна)



Ситуаційна схема.



Місце розташування території проектного кварталу у планувальній структурі міста

						АП-295-17-ГП		
						<i>Детальний план території кварталу обмеженого провулком Пелюстковим, вулицями Павла Горобця, Марії Башкирцевої, та Єлизавети Милорадович у м.Полтава</i>		
Зм.	Кіл.	Арк.	Ндок.	Підпис	Дата	Стадія	Аркуш	Аркушів
ГАП		Громов					1	17
ГІП		Білишко-Клімовська						
Архітектор		Валько				Схема розташування території у планувальній структурі міста (району) М1:5000		ПП "ПолтаваАрхпроект"